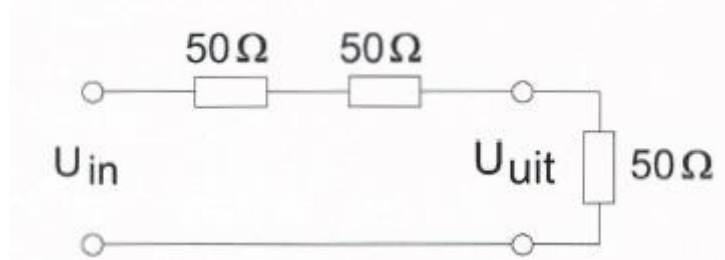


20150513 Novice Antw

01

De schakeling geeft een spanningsverzwakking van



- a 3 maal >>>>
- b 2 maal
- c 1 maal

02

Een sinusvormig signaal gaat per seconde 20 keer door het nulpunt.
De frequentie van dit signaal is:

- a 40 Hz
- b 20 Hz
- c 10 Hz >>>>

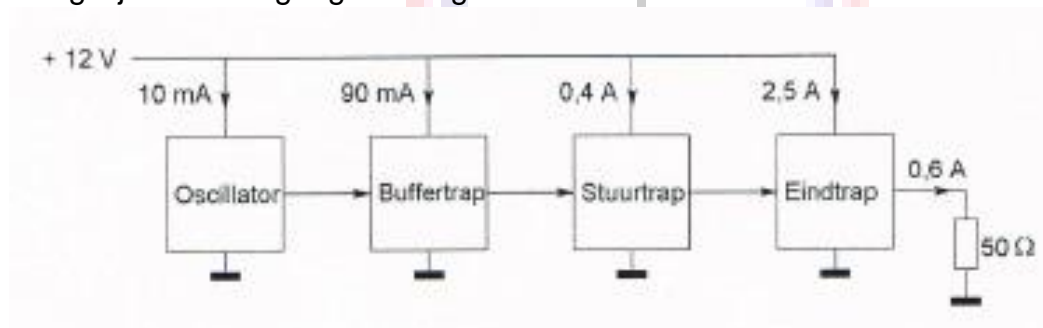
03

Bij gelijke modulatie is de bandbreedte van een EZB-sigitaal ongeveer:

- a twee maal de bandbreedte van een AM-sigitaal
- b gelijk aan de bandbreedte van een AM-sigitaal
- c de helft van de bandbreedte van een AM-sigitaal >>>>

04

Een zender is afgesloten met een belastingsweerstand van $50\ \Omega$
Het gelijkstroom-ingangsvermogen van de eindversterker is:



- a 36W
- b 18W
- c 30W >>>>

20150513 Novice Antw

05

De mogelijke waarde van een 200 ohm weerstand met een tolerantie van 10% ligt tussen:

- a 180 en 220 Ω >>>>
- b 190 en 210 Ω
- c 195 en 205 Ω

06

De letter "R" wordt in de elektronica gebruikt voor een:

- a weerstand >>>>
- b condensator
- c spoel

07

Op een condensator staat vermeld: 200 pF / 5%.

De waarde ligt dan tussen:

- a 180 en 220 pF
- b 190 en 210 pF >>>>
- c 195 en 205 pF

08

De hoogfrequent-verliezen van een condensator zijn het kleinst indien als dielektricum wordt toegepast:

- a polystyreen
- b lucht >>>>
- c keramiek

09

Wanneer op een condensator met luchtisolatie een hogere spanning wordt aangelegd, zal de capaciteit:

- a gelijk blijven >>>>
- b groter worden
- c kleiner worden

10

De zelfinductie van een spoel:

- a is niet afhankelijk van het aantal windingen
- b neemt toe bij meer windingen >>>>
- c neemt af bij meer windingen

20150513 Novice Antw

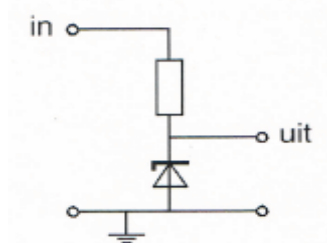
11

Een lf-uitgangstransformator van een ontvanger:

- a past de lf-eindtrap en de luidspreker op elkaar aan >>>>>
- b verzorgt de geluidsversterking
- c voorkomt dat wisselstroom door de luidspreker loopt

12

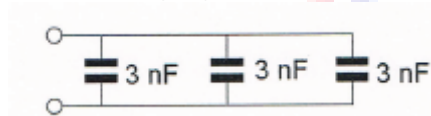
Voor een constante uitgangsspanning dient de ingangsspanning:



- a hoger te zijn dan de zenerspanning >>>>>
- b gelijk te zijn aan de zenerspanning
- c lager te zijn dan de zenerspanning

13

De vervangingswaarde is:



- a 9nF >>>>>
- b 6nF
- c 3nF

14

Indien van een parallelkring de capaciteit wordt gehalveerd zal de resonantiefrequentie:

- a verdubbeld worden
- b $\sqrt{2}$ maal zo laag worden
- c $\sqrt{2}$ maal zo hoog worden >>>>>

15

Aan de antenne-ingang van een TV-ontvanger, geschikt voor frequenties tot 900 MHz, wordt een voorziening geplaatst om oversturing door een 13-cm amateurzender te voorkomen.

Dit moet zijn een:

- a breedbandversterker
- b laagdoorlaatfilter >>>>>
- c hoogdoorlaatfilter

20150513 Novice Antw

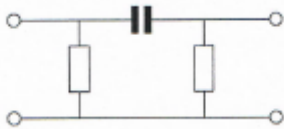
16

Aan de antenne-ingang van een TV-ontvanger voor 50 MHz en hoger wordt een filter geplaatst om oversturing door een hf-amateurzender te voorkomen. Dit moet zijn een:

- a laagdoorlaatfilter voor frequenties tot 30 MHz
- b bandspierfilter voor frequenties van 50 MHz tot 1000 MHz
- c **hoogdoorlaatfilter voor frequenties boven 50 MHz** >>>>

17

Dit is het schema van een:



- a laagdoorlaatfilter
- b banddoorlaatfilter
- c **hoogdoorlaatfilter** >>>>

18

Bij het verstemmen van een superheterodyne-ontvanger verandert de frequentie:

- a van de middenfrequentversterker
- b waarop de detector is afgestemd
- c **van de oscillator** >>>>

19

Een superheterodyne-ontvanger heeft geen hf-versterker. Draaien aan de afstemknop verandert de afstemfrequentie van:

- a **de oscillator en de antenne-ingang** >>>>
- b de middenfrequent afstemkringen
- c de detector

20

Een bandfilter past men toe in:

- a **de middenfrequentversterker** >>>>
- b de laagfrequentversterker
- c een voedingsapparaat

20150513 Novice Antw

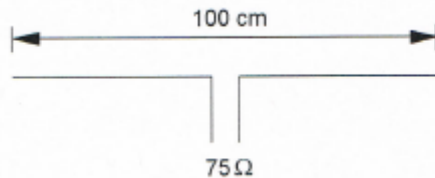
21

De derde harmonische van 3,6 MHz is:

- a 10,8 MHz >>>>
- b 1,2 MHz
- c 7,2 MHz

22

Op welke frequentie is de antenne in resonantie?



- a ongeveer 200 MHz
- b ongeveer 100 MHz
- c ongeveer 150 MHz >>>>

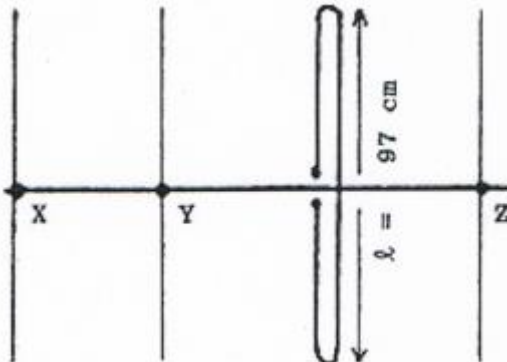
23

De voedingslijn die de beste aanpassing aan een kwartgolf-groundplane antenne geeft is:

- a 50 Ω coaxiale kabel >>>>
- b 300 Ω gebalanceerde voedingslijn
- c 90 Ω coaxiale kabel

24

Hoe lang moeten de parasitaire elementen X, Y en Z zijn?



- a X = 91 cm; Y = 92 cm; Z = 102 cm >>>>
- b X = 105 cm; Y = 102 cm; Z = 92 cm
- c X = 92 cm; Y = 102 cm; Z = 105 cm

20150513 Novice Antw

25

Na zonsondergang worden ver verwijderde radiostations in de 3,5 MHz band hoorbaar.

Dit wordt veroorzaakt omdat:

- a de F-laag splitst in de F1- en de F2-laag
- b **de D-laag verdwijnt** >>>>
- c de E-laag ontstaat

26

Fading in de HF-banden (3-30 MHz) kan worden veroorzaakt door:

- a het toepassen van een te klein zendvermogen
- b regengebieden tussen zender en ontvanger
- c **twee in lengte verschillende propagatiewegen** >>>>

27

Lange afstand HF-signalen zijn veelal onderhevig aan fading.

Dit wordt in het algemeen veroorzaakt door:

- a veranderende demping van de atmosfeer
- b veranderend zendvermogen
- c **veranderende trajecten van het signaal tussen zender en ontvanger** >>>>

28

De afstand, waarover in de 2-meter band een verbinding gemaakt kan worden, wordt soms sterk vergroot door:

- a veel stof in de lucht
- b een relatief hoog aantal zon-uren per dag
- c **buiging in luchtlagen van verschillende temperatuur** >>>>

29

De belangrijkste component van een breedband-kunstantenne is een:

- a luchtspoel
- b **niet-inductieve weerstand** >>>>
- c draadgewonden weerstand

20150513 Novice Antw

30

Van een amplitude-gemoduleerde 2-meter zender is de modulatie hoorbaar uit de luidspreker van een TV-ontvanger, zelfs als de volumeregelaar hiervan op minimum is ingesteld.

De juiste conclusie is:

- a de TV-antenne heeft te weinig richteffect
- b de storing zal verdwijnen als in de zender enkelzijbandmodulatie wordt toegepast
- c in de laagfrequentversterker van de TV-ontvanger treden detectieverschijnselen op >>>>

31

Een TV-toestel ondervindt op de meeste kanalen storing van een amateurradiozender werkend in de 50 MHz band.

De meest waarschijnlijke oorzaak is:

- a de ingangstrap van de TV wordt overbelast >>>>
- b de zender straalt harmonischen uit
- c bij de TV ontbreekt een laagdoorlaatfilter

32

Een amateurzender werkend in de 21 MHz band veroorzaakt storing in de frequentieband 61-68 MHz.

De storing kan worden verminderd door:

- a de uitsturing van de eindtrap te verkleinen >>>>
- b de frequentiestabiliteit te vergroten
- c een hoogdoorlaatfilter achter de zender te plaatsen

33

De beste methode om een ontvanger te beschermen tegen de effecten van een nabije blikseminslag is:

- a de ontvanger loskoppelen van antenne en lichtnet >>>>
- b een smoorspoel over de antenne-ingang plaatsen
- c de ontvangerkast goed aarden

20150513 Novice Antw

34

Bewering 1:

Een enkelzijbandzender met onderdrukte draaggolf wordt gemoduleerd met een spraaksignaal.

De klasse van uitzending is J3E.

Bewering 2:

Een FM-zender zendt datasignalen uit.

De klasse van uitzending is F1D.

Wat is juist?

- a **bewering 1 en bewering 2** >>>>
- b alleen bewering 1
- c alleen bewering 2

35

Een FM-zender wordt gebruikt voor het uitzenden van een facsimilé-signaal.

De klasse van uitzending is:

- a **F2C** >>>>
- b F1D
- c J1C

36

Een radiozendamateer laat voor een georganiseerd radioamateur-peilevenement zijn zender werkend achter in het bos.

Dit is:

- a niet toegestaan
- b **toegestaan** >>>>
- c uitsluitend toegestaan als hiervoor toestemming van Agentschap Telecom is verkregen

37

Een geregistreerde radiozendamateer gebruikt zijn amateurstation als een onbemand relaisstation.

Dit is:

- a nooit toegestaan
- b **uitsluitend toegestaan met een vergunning van Agentschap Telecom** >>>>
- c altijd toegestaan

20150513 Novice Antw

38

Een radiozendamateur met een N-registratie heeft een zelfbouw 2-meter zender die een zendvermogen kan afgeven van maximaal 50 watt.

Net gebruik van deze zender door de N-geregistreerde is:

- a alleen toegestaan als het zendvermogen is verminderd tot 30 W
- b **alleen toegestaan als het zendvermogen is verminderd tot ten hoogste 25 W** >>>
- c niet toegestaan

39

Een radiozendamateur met een N-registratie mag:

- a op 446,500 MHz zenden met een vermogen van 25 W
- b **op 433,000 MHz zenden met een vermogen van 25 W** >>>>
- c op 433,400 MHz zenden met een vermogen van 50 W

40

De roepletters PA3RMI worden volgens het voorgeschreven spellingalfabet gespeld als:

- a **Papa Alfa Drie Romeo Mike India** >>>>
- b Papa Alfa Drie Romeo Mike Italy
- c Papa Alfa Drie Radio Mike India